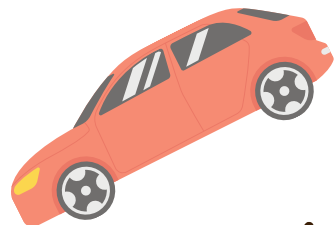


Wandelroute  
Amersfoort

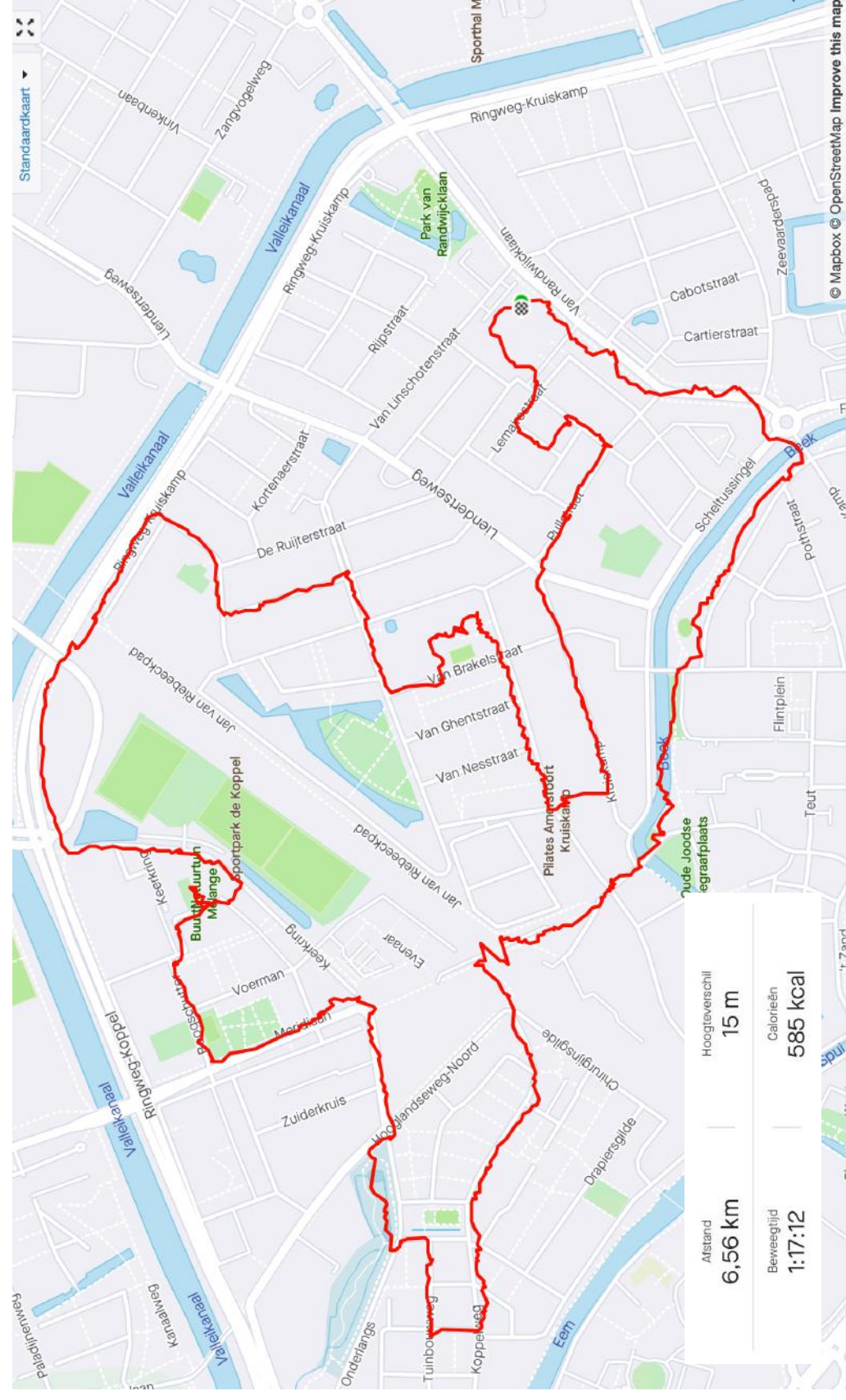
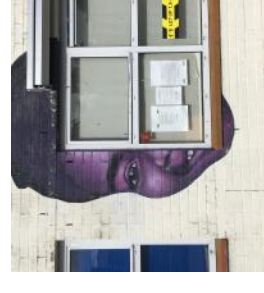


Kruiskamp / Koppelp





# Jan Boerenfluitjes Wandelroute in vogelvlicht



**Om de tocht extra spannend te maken. Zoek bovenstaande foto's en kruis ze aan op de kaart.**

# Dit kom je onderweg tegen in Kruiskamp/Koppel.



# Routebeschrijving Kruiskamp/Koppel

## Startlocatie: Neptunusplein, Amersfoort

Kruiskamp wordt voor het eerst vermeld in 1469 als Cruijscamp. 'Camp' verwijst naar een omheind weidegebied. De opbrengst van dit land kan zijn gebruikt voor de financiering van een kruistocht. Daar zou het element 'cruijs' vandaan komen.

Vanaf de speelplek wandel je langs de Action en winkels van het Neptunusplein. Op de Lemairestraat passeer je een kunstwerk over de zeevaarders (zie foto). De straten in Kruiskamp zijn genoemd naar ontdekkingsreizigers, zeevaarders en vlootvoogden.

**Vraag 1:** Noem twee zeevaarders.

Ga rechts langs het kunstwerk zodat je via de Lemairestraat links de Willem Bontekoestraat in kan.

**Vraag 2:** Op nummer 18 staan beelden in de tuin. Over welk sprookje gaat dit?

Ga dan naar links De Keyserstraat in. Op nummer 10 woont Simone. Zij geeft tuininspiratie tips. Kijk maar eens hoe mooi haar tuin is. Je kunt Simone volgen op [insta\\_tuininspiratie\\_](#).

Neem rechts de Abel Tasmanstraat en loop richting Pullstraat. Ga naar rechts en loop richting de speeltuin. Steek vervolgens de straat over en ga de Kruiskamp in.

Op nummer 36 woont Jelmer. Hij heeft een mooi product bedacht om tuinen te veranderen in moestuintjes: [Planty.io](#)

Tegenover Kruiskamp 3 ga je het steegje in. Hou links aan en ga na de hekjes naar rechts. Bij de Van Galenstraat ga je naar rechts.

**Vraag 3:** Wat hangt er aan de muur bij de van Genthstraat?

**Vraag 4:** Hoe heet de moskee aan je rechterkant?

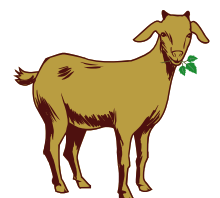
Bij de Van Galenstraat 91 ga je het terrein van de Witte Vlinder op. Loop langs de buitenkast en ga rechtdoor. Aan je rechterhand zie je een beeld in de bosjes. Kan je hem vinden? Dit beeld heet Duikelend Jongetje en is in 1957 door Maarten Mooij gemaakt. Volg het pad, totdat je de voor-lees-vertel-plek ziet.

**Vraag 5:** Maak de zin af: Waarom lees jij?

Aan het eind van het park ga je naar rechts, de Van Brakelstraat in, en bij de Evertsenstraat ga je naar rechts.

Neem dan de tweede links, de Trompstraat. Bij nummer 77 liggen tegeltjes op de grond. De betekenis daarvan vind je op [www.herdenkingsstenenamersfoort.nl](http://www.herdenkingsstenenamersfoort.nl).

De Stichting Herdenkingsstenen Amersfoort herdenkt slachtoffers van het naziregime bij hun laatste woning in Amersfoort. Ze zijn vermoord of gedeporteerd. Het gaat om ruim 350 Joodse slachtoffers, de helft van de Amersfoortse Joden in die tijd, en meer dan zeventig verzetsstrijders.



# Routebeschrijving Kruiskamp/Koppel

Aan het eind van de Trompstraat ga je rechts de Witte Withstraat in. Witte Corneliszoon de With (bijnaam Dubbelwit) werd geboren in Hoogendijk, 28 maart 1599 en overleed in Sont (Denemarken), 8 november 1658. Witte de With was een Nederlandse vlootvoogd in de zeventiende eeuw.

Aan het eind van de Witte de Withstraat ga je naar links, en je wandelt via Ringweg Kruiskamp onder de brug door naar Ringweg Koppel.

**Vraag 6:** Hoe heet deze brug?

Steek de straat over bij de verkeerslichten en ga naar links: de Keerkring. Rechts zie je de Weggeefwinkel. Deze winkel krijgt haar artikelen en geeft ze gratis door ([www.weggeefwinkelamersfoort.nl](http://www.weggeefwinkelamersfoort.nl)). Ga tegenover de voetbalvelden van APWC rechts het steegje in. Dit komt uit op de Dierenriem. Tegenover nummer 32 kun je door de poort de buurttuin in. Neem gerust een kijkje als de deur open is.

Loop de Dierenriem af naar links, waarna je op de Boogschutter komt. Het gelijknamige beeld stamt uit 1971, gemaakt door Jan van Luijn. Ga rechtdoor tot je op een plein komt met gele tribunes en tegels op de grond, waarop vlaggen zijn geschilderd.

**Vraag 7:** Welke vlag is dit? (zie foto).

Vervolgens bereik je de Meridiaan. Ga naar links richting de Keerkring. Ga tegenover Basisschool De Parel het wandelgebied in, een prachtig moerasgebied. Bij het tweede bruggetje kan je het pad verlaten door de trap op te lopen. Ga rechtdoor Groeneveld in en neem vervolgens de tweede straat rechts, de Tuinbouwweg.

Op nummer 1 wonen de boeren in de wijk Joffrey, Rens en Tim. Zij zijn voor de lol een moestuin in de voortuin begonnen. Kijk voor meer informatie op: [www.boerindewijk.nl](http://www.boerindewijk.nl).

Wandel de Bladweg in en sla bij de eerste straat linksaf, de Koppelweg. Neem aan het eind van de Koppelweg het trappetje naar beneden en ga naar rechts, onder de Meridiaantunnel door.

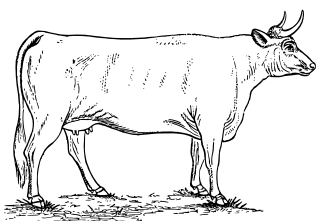
Aan de wanden zie je tekeningen die door bewoners en leerlingen van de wijk zijn gemaakt.

**Vraag 8:** Hoe heet dit project?

Wandel na de tunnel rechtdoor over de Hooglandseweg-Zuid, de brug over en de Bloemendalsestraat in. Na het huisje links ga je links het wandelpad op: Plantsoen Noord.

De nummers op het pad verwijzen naar bomen in de buurt. Kijk op [www.hetgroenehuisamersfoort.nl/sites/default/files/boekje\\_bomenwandeling.pdf](http://www.hetgroenehuisamersfoort.nl/sites/default/files/boekje_bomenwandeling.pdf)

Nadat je Flint bent gepasseerd, kun je kiezen om langs het water te blijven lopen of om boven op de stadsmuur te lopen. Dan loop je via de Sint Annastraat. Wij Jannen vinden dat leuker.



# Routebeschrijving Kruiskamp/Koppel

Aan het eind van de straat kom je aan bij de Kamp. Ga naar links en neem de rotonde links langs de Stier en wandel weer richting het Neptunusplein. Daar kom je aan het eind van de Jan Boerenfluitjes Wandelroute.

We hopen dat je een leuke en leerzame tocht hebt gehad.

Deze activiteit is mede mogelijk gemaakt door de subsidie van de Gemeente Amersfoort en Indebuurt033.

Indebuurt033 



 axe Media

iaMeventz

bureau voor fietsinulering  
  
triple  
Joy