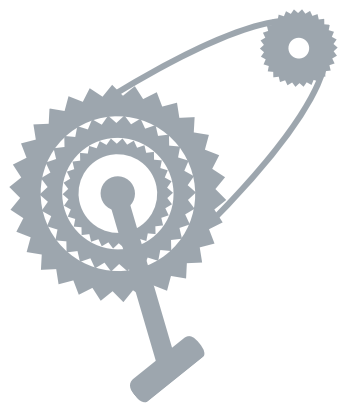
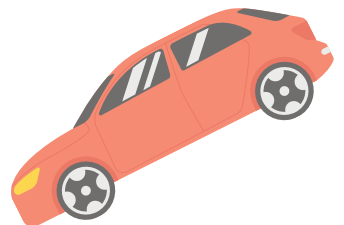




Afstand: 4 km

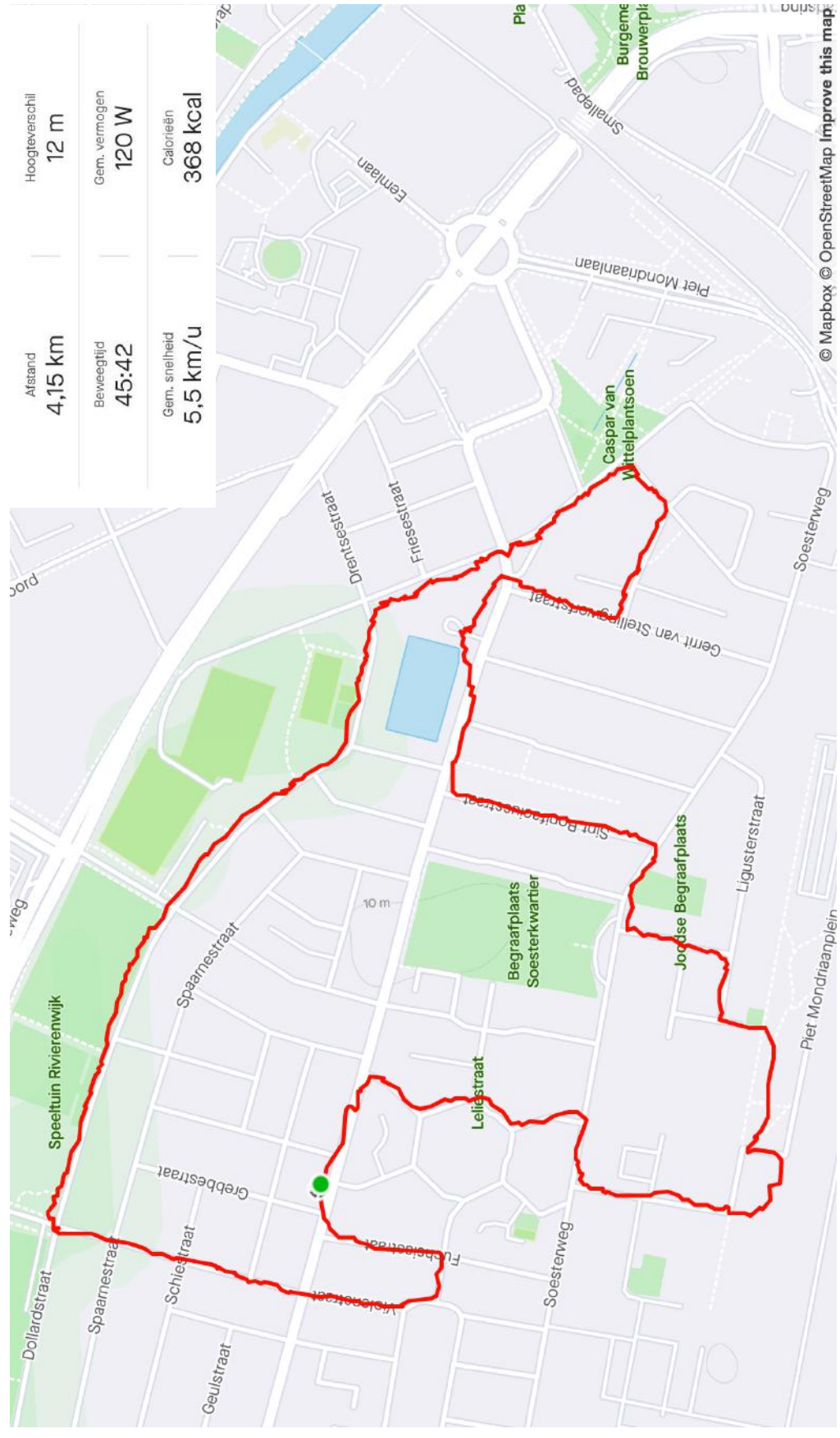


Wandelroute
Amersfoort
Goesterkwartier





Jan Boerenfluitjes Wandelroute in vogelvlicht



Om de tocht extra spannend te maken. Zoek bovenstaande foto's en kruis ze aan op de kaart.

Dit kom je onderweg tegen in het Soesterkwartier.



Routebeschrijving Soesterkwartier

Startlocatie: Emmaüskerk, Noordewierweg Amersfoort

Vraag 1: Wanneer is deze kerk gebouwd?

De kerk werd in 1929 in gebruik genomen en heette eerst Emmakerk. In 1997 werd de naam veranderd in Emmaüskerk, om aan te geven dat de Nederlandse Hervormde Kerk en de Gereformeerde kerk samen verder gingen in dit gebouw.

De Noordewierweg heette tot 1950 de 'Oude Soesterweg'. Omdat er al een Soesterweg in de wijk was, heeft de gemeente de Oude Soesterweg omgedoopt tot Noordewierweg, naar de oud waarnemend burgemeester Berent Noordewier (1941-1942).

Start met de wandelroute met je rug naar de kerk en loop links langs de Noordewierweg. Steek tegenover de Albert Heijn de straat over via het zebrapad en loop de Leliestraat in. Daarmee verlaat je de Rivierenbuurt en ga je de Bloemenbuurt in.

In 1919-1920 werd een uitbreidingsplan voor deze arbeiderswijk ontworpen. De saaiheid van de lange blokken en rechte wegen werd losgelaten en er kwam meer groen. De gemeente bedacht drie stervormige buurten voor het Soesterkwartier. De eerste werd in 1919 voltooid in de omgeving van de Lelie- en Narcisstraat. Rond 1930 werden de woningen in de Rivierenbuurt gebouwd. Hier vestigden zich 'de witte boorden' onder het spoorwegpersoneel.

Volg de Leliestraat, ga bij de kruising linksaf en hou bij de speeltuin rechts aan, tot je op de Soesterweg uitkomt. Aan de overkant zie je de eierautomaat, dus als je trek hebt... Ga naar rechts richting de Wagenwerkplaats en wandel links het terrein op. Loop rechtdoor langs de Keiboulderhal en het Glasatelier.

Vraag 2: Hoe heet dit Glasatelier?

Blijf rechtdoor lopen langs het gebouw van H+N+S Landschapsarchitecten. Aan je linkerhand zie je in de verte een aantal bijenkasten staan. Kom niet te dichtbij, want dat is rustiger voor de bijen en beter voor je eigen veiligheid.

Vraag 3: Hoeveel bijenkasten zie je?

Op dit moment zitten er ongeveer 50.000-60.000 bijen in elke kast. In de winter zijn het er ongeveer 5.000-10.000. In elk volk zit één koningin. In de zomer zijn er ook darren (mannetjes), maar die zijn er in de winter niet. Bijen kunnen tot 3 km vliegen om voedsel (nectar en stuifmeel) te halen.

Vraag 4: Deze rolbaan (zie foto) op de Wagenwerkplaats is nu een monument, maar wat is het?

Loop het groene grasveld op bij de houtsnippers. Dit gebied heet de Wachtkamer. Je ziet links een speeltuin. Ga de trap op en loop door de deur.

Vraag 5: Hoe heet dit wijkje?

Loop de eerste straat rechts, de Ligusterstraat, in en ga de eerste straat links, de Aucubastraat, in. Wandel rechtdoor tot je weer op de Soesterweg bent en ga naar rechts. Aan je rechterhand zie je de Joodse begraafplaats, de begraafplaats van de Joodse gemeenschap in Amersfoort.

Deze verving de Joodse begraafplaats aan de Bloemendalsestraat. Op het ogenblik telt de begraafplaats ongeveer 3.800 graven. Enkele onderdelen van de begraafplaats, zoals de beheerderswoning en het poortgebouw, zijn rijksmonument. Deze gebouwen werden waarschijnlijk ontworpen door stadsarchitect W.H. Kam.

Vraag 6: Welk jaartal zie je boven de deur?



Routebeschrijving Soesterkwartier

Neem de tweede straat naar links, de Sint Bonifatiusstraat. Op nummer 33 staan allerlei beelden in de tuin.

Vraag 7: Hoeveel koeien tel je?

Sint Bonifaciusstraat 61 is het wijkmuseum Soesterkwartier, gericht op het verzamelen en beheren van materiaal over de geschiedenis van de buurt. Meer info: www.wijkmuseumsoesterkwartier.nl/ Loop de Noorderwierweg op en ga naar rechts. Bij het verkeerslicht steek je over naar Puntenburg. Daar is achter de containers een beeld verstopt.

Vraag 8: Wat heeft hij op zijn hoofd?

Het beeld van de stationschef is gemaakt door Nederlandse beeldhouwster Truus Wilders, in 2009.

Loop over het zebrapad naar de Gerrit van Stellingwerfstraat. Gerrit (Laurenszoon) van Stellingwerf leefde van 1614-1659 en was een Amersfoortse schilder. Hij schilderde de regenten in de Joriskerk (1655/56) en de bespotting van Christus (1643). Zijn werk is te zien in Museum Flehite.

De Gerrit van Stellingwerfstraat was de eerste straat op het terrein Knoesthof, voorbij het huis Puntenburg. Hij verbond de Oude Soesterweg met de Soesterstraatweg.

Ga naar links de Jordanus Hoornstraat en vervolgens opnieuw naar links de Nicolaas Pienemanstraat in. Wie was Nicolaas Pieneman? Nicolaas Pieneman (Amersfoort, 1 januari 1809 – Amsterdam, 30 december 1860) was een Nederlandse schilder en lithograaf. Hij schilderde recente historische gebeurtenissen en portretten. Door zijn vriendschap met koning Willem II schilderde hij talrijke portretten van leden van de koninklijke familie.

Aan het eind van de Nicolaas Pienemanstraat zie je links een Hollands tafereel.

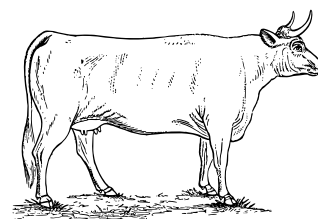
Vraag 9: Wat zie je?

Tegenover deze straat bevindt zich een parkje en het Caspar van Wittelplantsoen (zie foto). Caspar van Wittel (1653-1736) werd geboren in Amersfoort, verhuisde rond 1673 naar Italië, werd daar beroemd en keerde niet meer terug naar Nederland. Als landschapsschilder kende iedereen hem onder de naam Gaspare Vanvitelli. Maar hoe ziet hij eruit? (zie foto) Vandaar ook dat iedereen nu ijs Van Vitelli kent...

Ga aan het eind van de Nicolaas Pienemanstraat naar links de Puntenburgerlaan op richting Noordewierweg. Aan het eind steek je de straat over en loop je langs de Action. Aan het eind van de Puntenburgerlaan loop je links de IJsselstraat in. Die loop je uit en vervolgens verder de Dollardstraat in. Dit wordt de Groene Gordel. Wandel langs KVVA en de speeltuin, waarna je bij een bijzondere plek komt met veel bloemen.

Vraag 10: Hoe heet deze vereniging?

Je kunt een kijkje nemen van juli tot en met september, op maandag- of vrijdagmiddag tussen 13.30 en 15.30.



Routebeschrijving Soesterkwartier

Loop lekker door en ga bij de Berkelstraat naar links. Rechts zie je een bord met de Groene Wandelroute (zie foto routekaart).

Steek de Noordewierweg over en ga de Violenstraat in. Ga de eerste links, de Lobeliastraat, in en daarna de eerste links, de Fuchsiastraat. Aan het eind van de straat zie je rechts de kerk en het beginpunt van de route weer. We hopen dat je een leuke en leerzame tocht hebt gehad.

Op de facebookpagina groups/soesterkwartier vind je mooie foto's van hoe de wijk er vroeger uitzag. Zeker een aanrader! (zie foto Violenstraat)
Soesterkwartier is een grote wijk, dus we kunnen helaas niet álle bijzondere plekjes in de route opnemen.

Daarom geven we graag een paar extra tips:

- Jongerencentrum Reset. Er zijn verschillende mogelijkheden, kinderfeestjes, een eigen oefenavond met de band, een eigen avond om met je vrienden te chillen, een speurtocht, een sportavond of zelfs een evenement. Plataanstraat 20.

- De Plataan. Een kleinschalige woonvorm voor mensen met dementie. Het gebouw is een voormalige school. De tuin is de mooiste van het hele Soesterkwartier! Kijk zelf maar of dat klopt. Plataanstraat 18.

- Tegenover de Plataan start de Kids beweegroute, mocht je nog meer willen wandelen in de wijk.

Deze activiteit is mede mogelijk gemaakt door de subsidie van de Gemeente Amersfoort en Indebuurt033.



Indebuurt033



axe Media



iaMeventz



bureau voor fietsstimulering
triple Joy